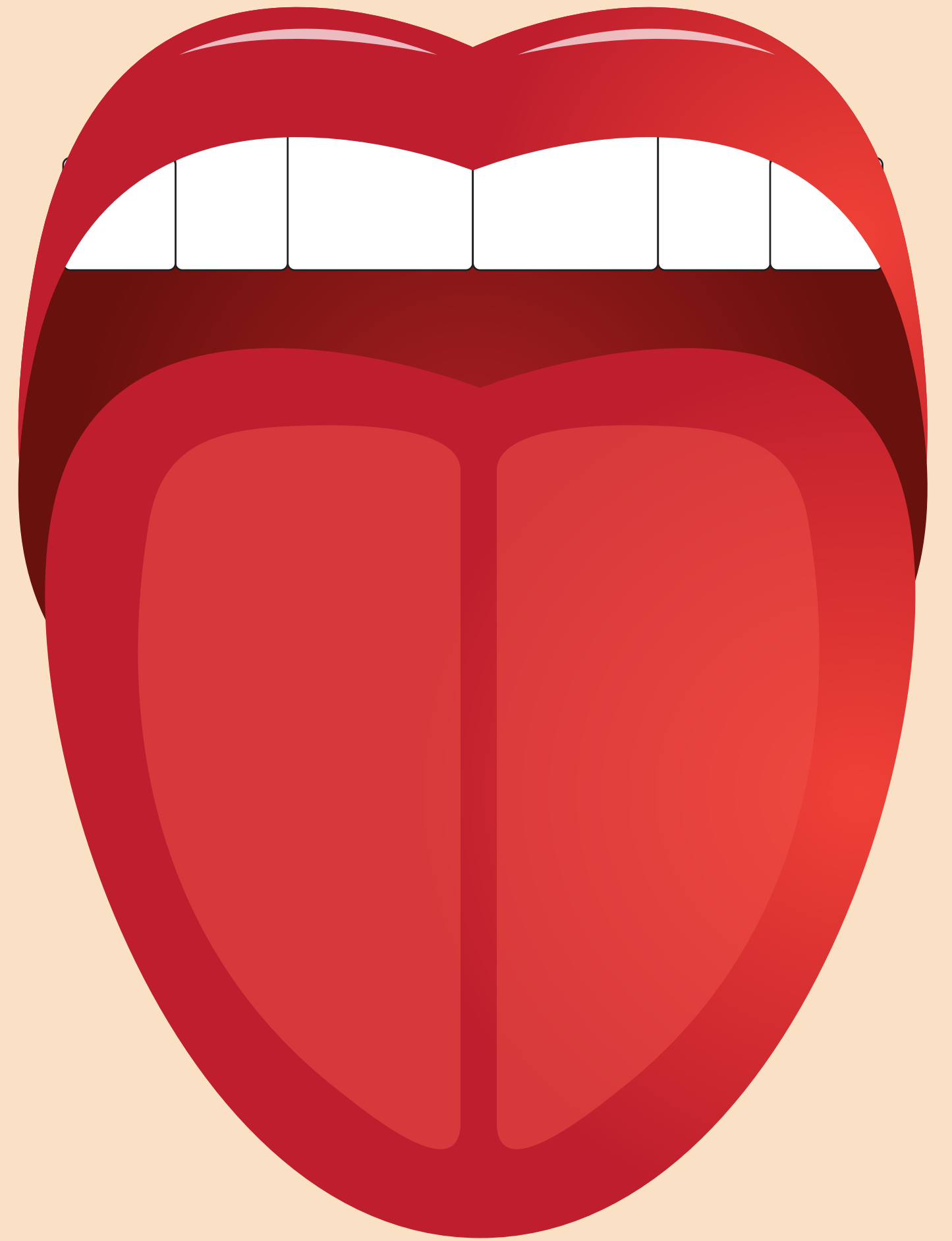


INDRA PENGECAP

LIDAH



APA ITU LIDAH?

Lidah adalah alat indera yang berfungsi untuk merasakan rangsangan rasa dari sesuatu yang masuk ke dalam mulut kita. Lidah dapat merespon berbagai jenis dan macam rasa seperti rasa manis, pahit, asam dan asin. Pada lidah terdapat dua kelompok otot, yaitu otot intrinsik (melakukan gerakan halus) dan otot ekstrinsik (melakukan gerakan kasar saat mengunyah dan menelan serta mengaitkan lidah pada bagian sekitarnya).



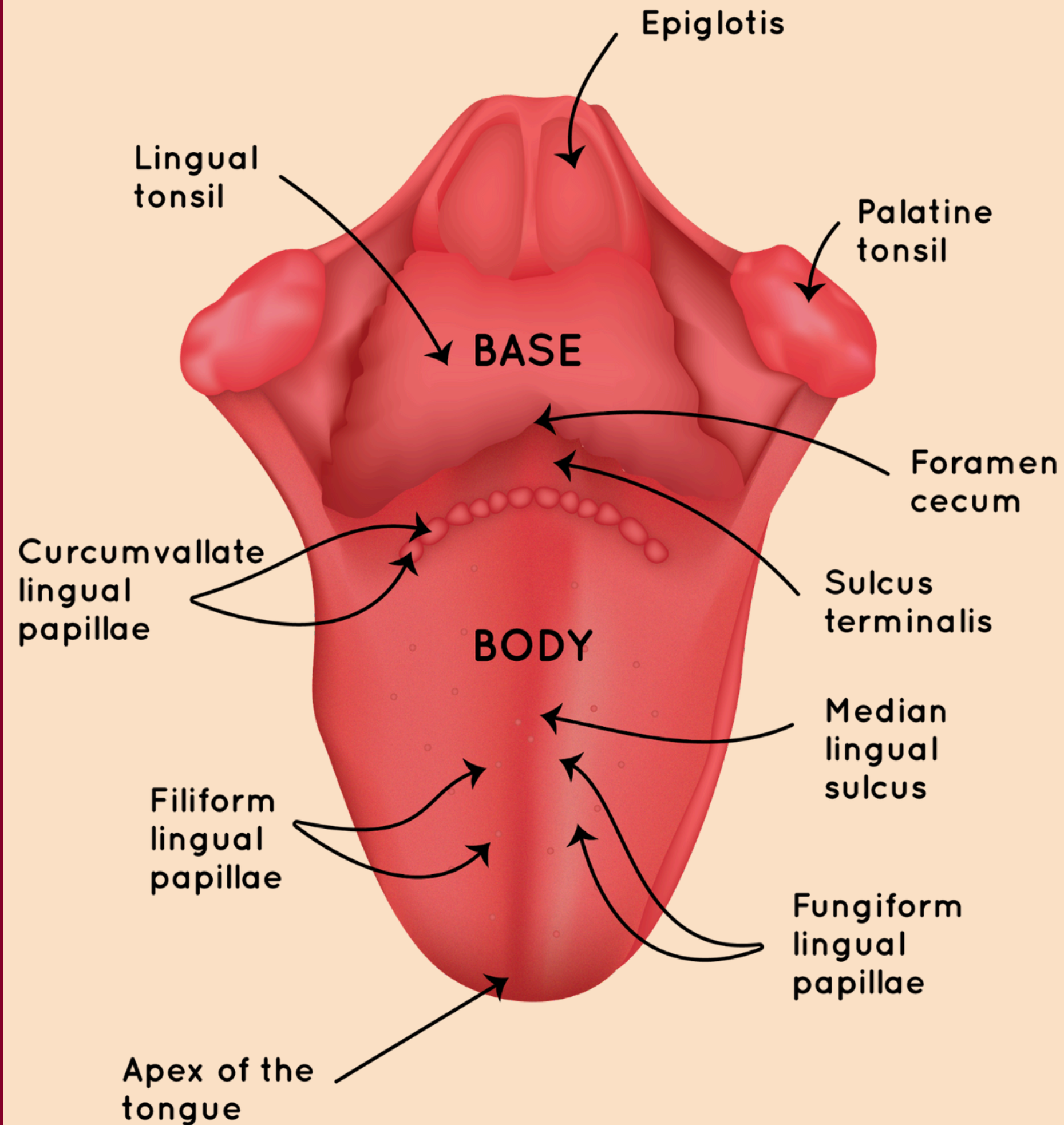
MEKANISME KERJA RANGSANGAN



Makanan atau minuman yang telah berupa larutan di dalam mulut akan merangsang ujung-ujung saraf pengecap. Setelah itu rangsangan tersebut diteruskan ke pusat saraf pengecap di otak. Lalu otak menanggapi rangsang tersebut sehingga manusia dapat merasakan rasa makanan atau minuman tersebut.

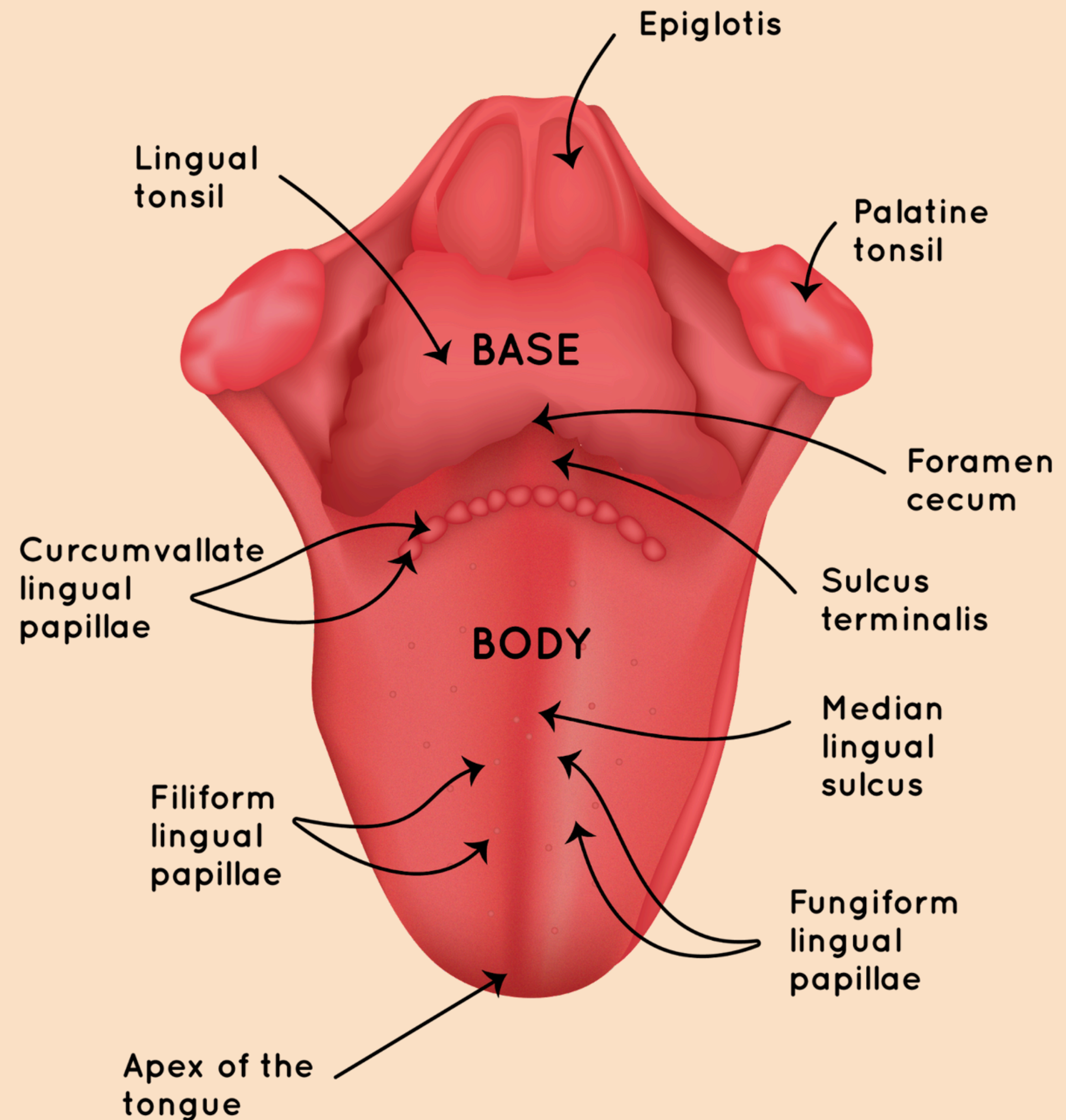


BAGIAN & FUNGSI LIDAH



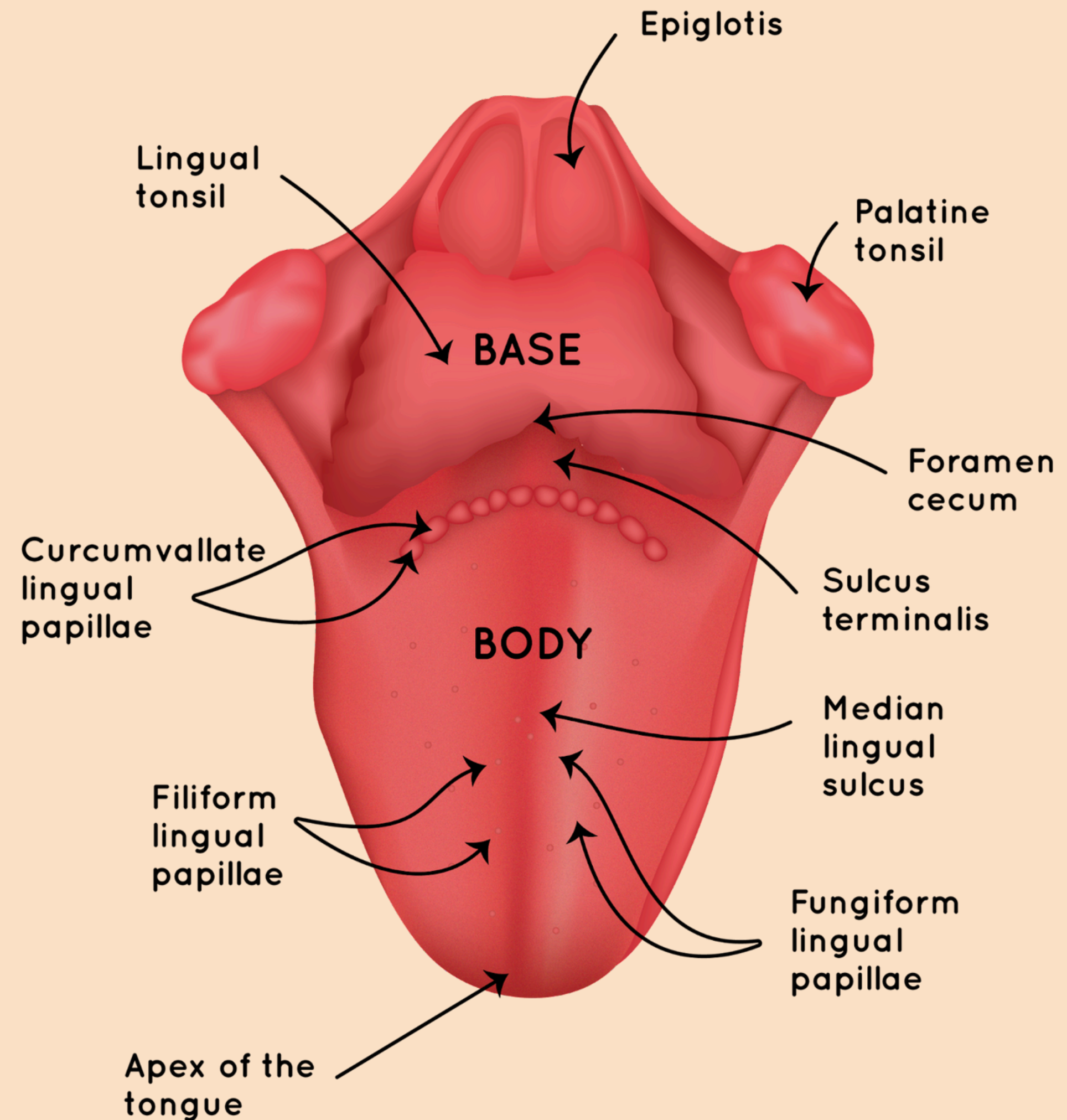
BODY

Badan lidah membantu memperlancar pergerakan makanan dan membantu proses menelan. Badan lidah juga berfungsi untuk mendeteksi rasa.



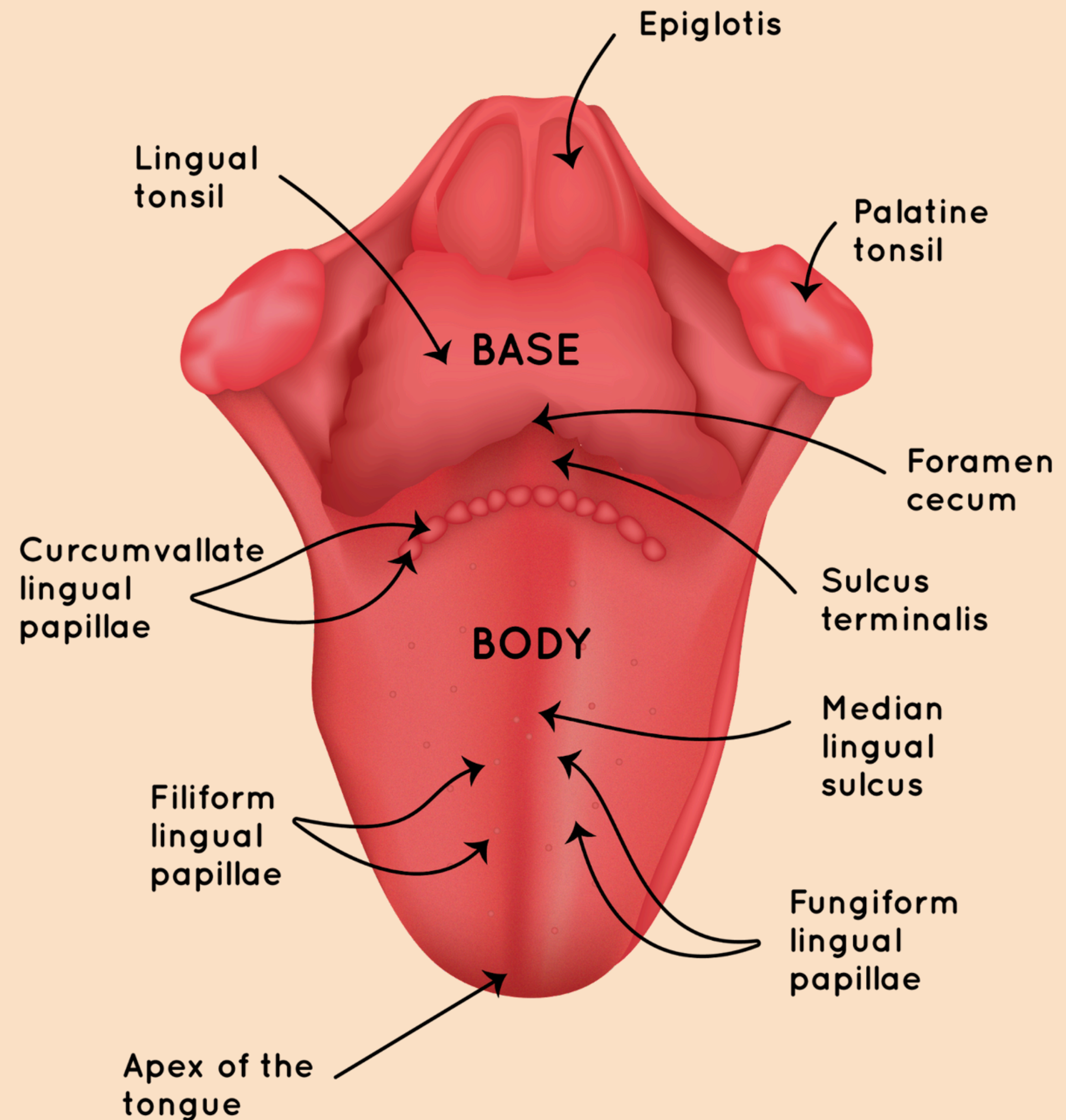
CURCUMVALLATE PAPILLAE

Circumvallate berada di lidah bagian belakang dan membentuk huruf V. Circumvallate berukuran lebih besar dibandingkan dua jenis papila lidah lainnya. Terdapat sekitar 250 kuncup perasa dalam papila circumvallate. Selain itu, papila jenis ini juga terdiri dari kelenjar ludah yang berperan dalam melumatkan makanan dan menjaga mulut bebas dari kuman.



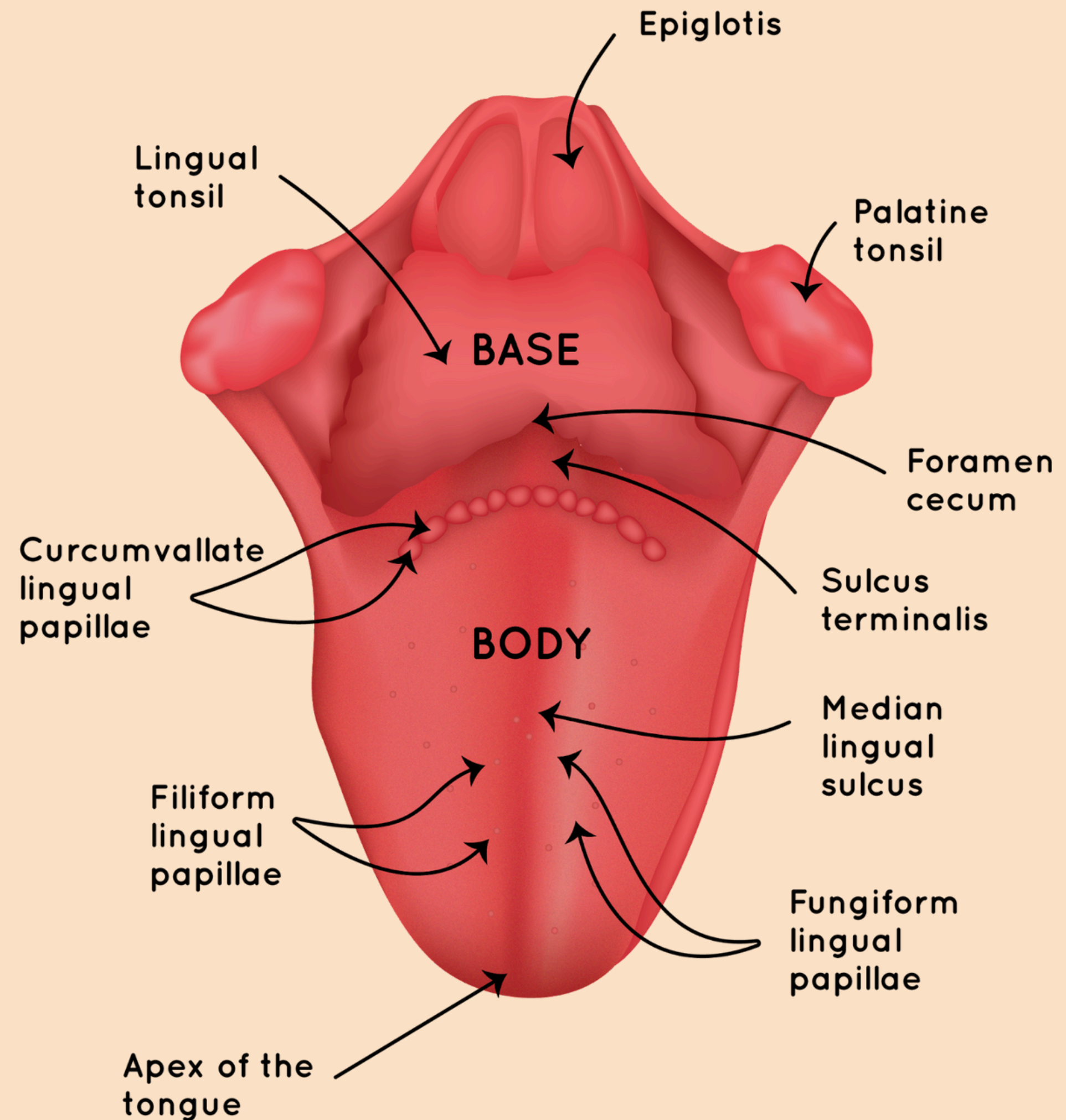
FILIFORM PAPILLAE

Papila lidah jenis filiform berada di lidah bagian depan. Filiform berbentuk kerucut dan berwarna putih. Papila filiform tidak memiliki kuncup perasa (taste buds) sehingga tidak berperan langsung dalam mengecap. Namun, filiform dapat memudahkan lidah untuk menjilat dan memosisikan makanan di dalam mulut.



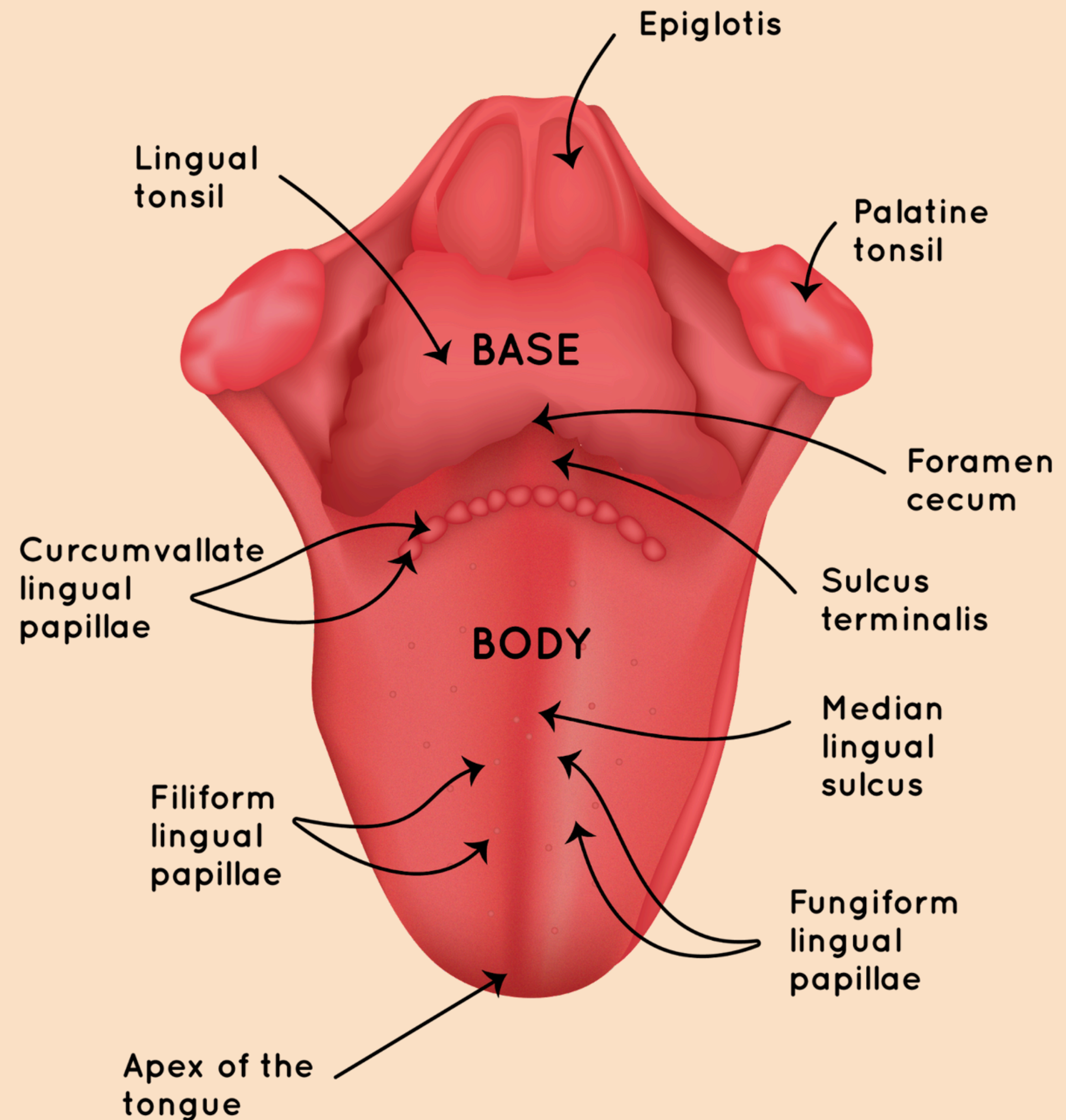
FUNGIFORM PAPILLAE

Papila fungiform berada di lidah bagian tepi dan atas yang berbentuk menyerupai jamur dan berwarna merah muda. Fungiform termasuk jenis papila lidah yang memiliki banyak kuncup perasa, yaitu sekitar 1.600 taste buds. Oleh karena itu, papila fungiform berperan penting dalam mengecap rasa.



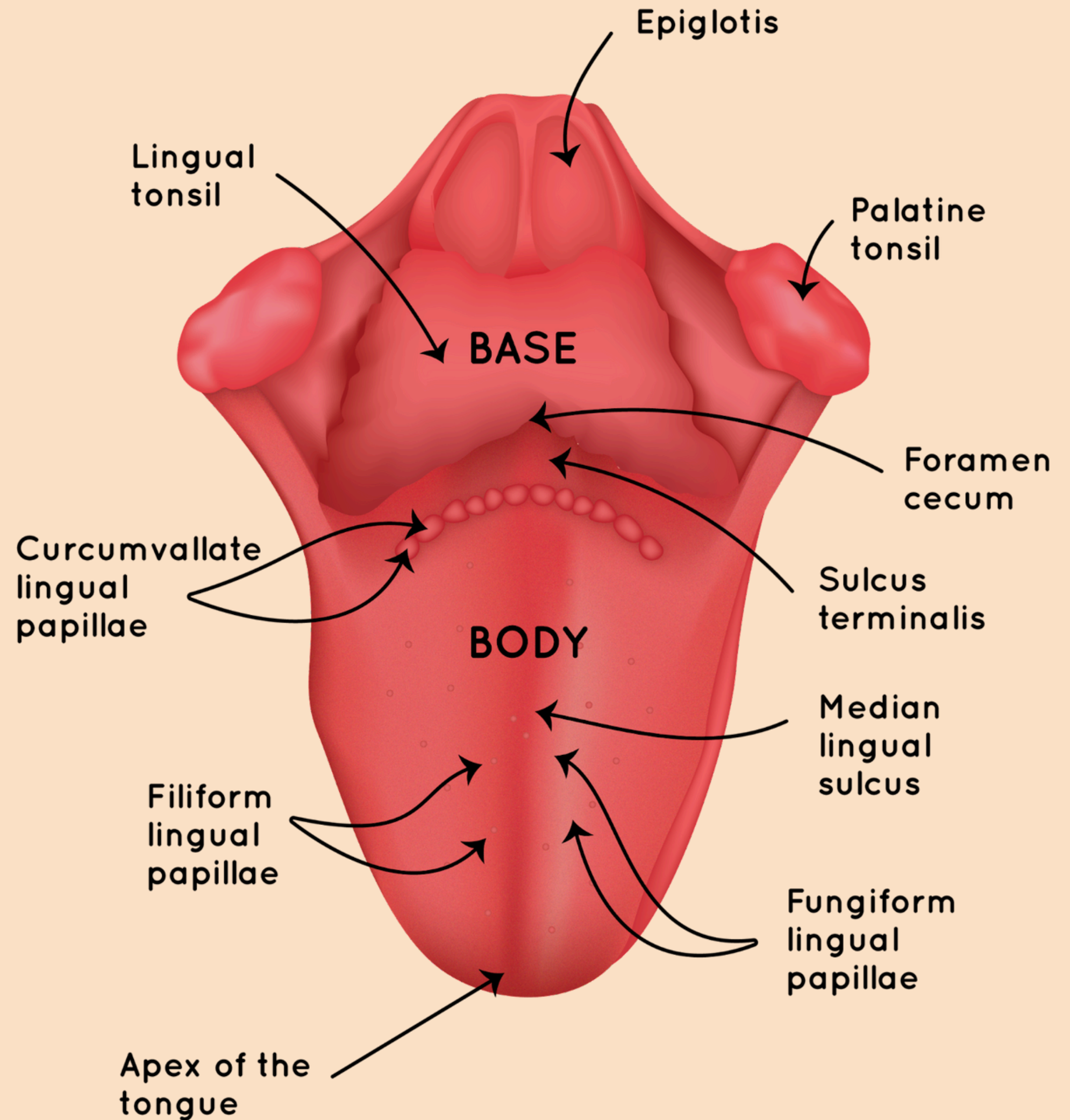
MEDIAN LINGUAL SULCUS

Sulkus ini membagi lidah menjadi dua bagian. Sulkus lingual median menandakan penyatuan dua tonjolan lingual lateral selama perkembangan embriologis, yang menghasilkan pembentukan lidah.



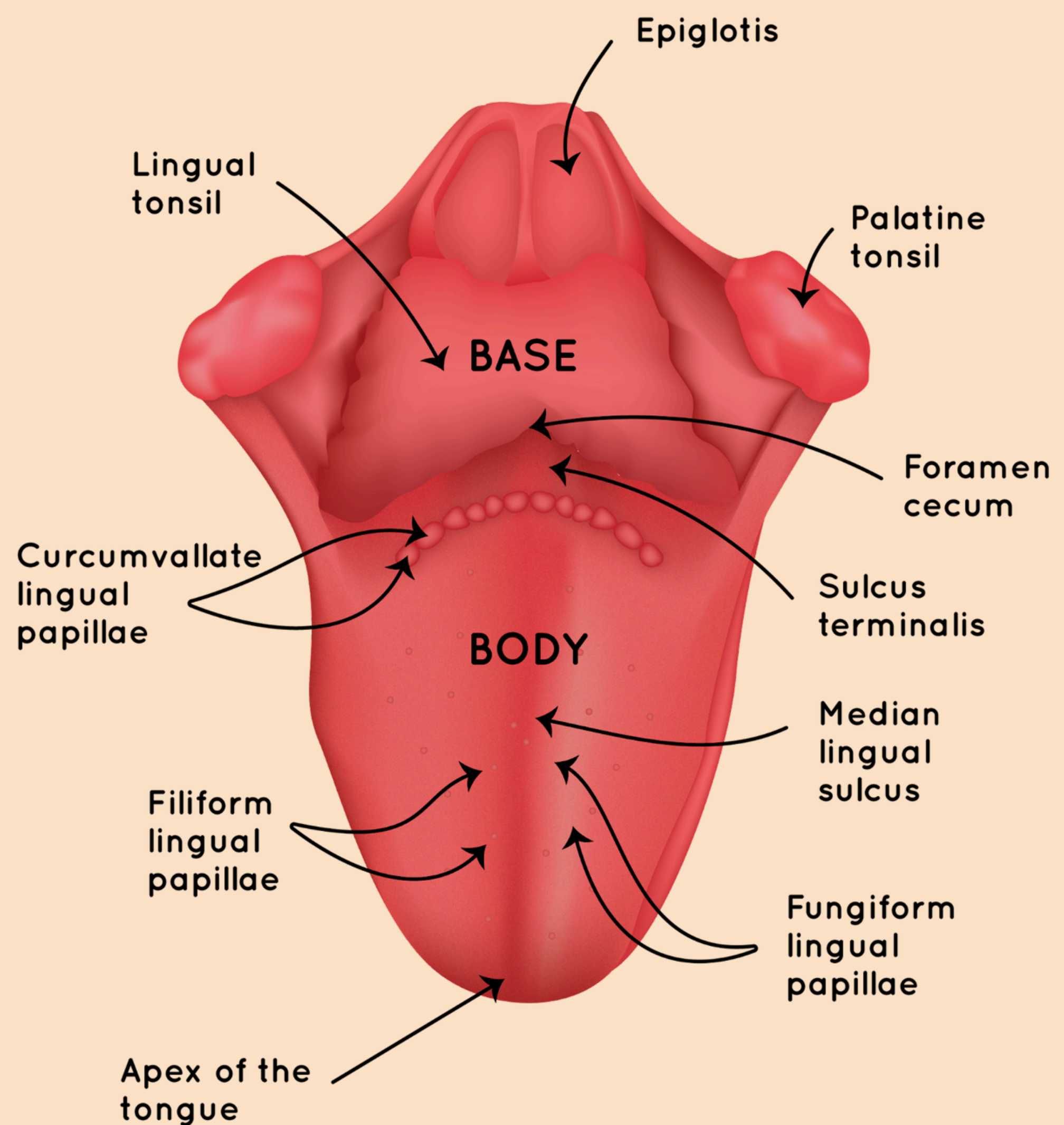
APEX OF THE TONGUE

Ujung lidah adalah bagian yang bersentuhan dengan gigi. Serat-serat di ujung lidah memungkinkan Anda menarik ujung lidah.



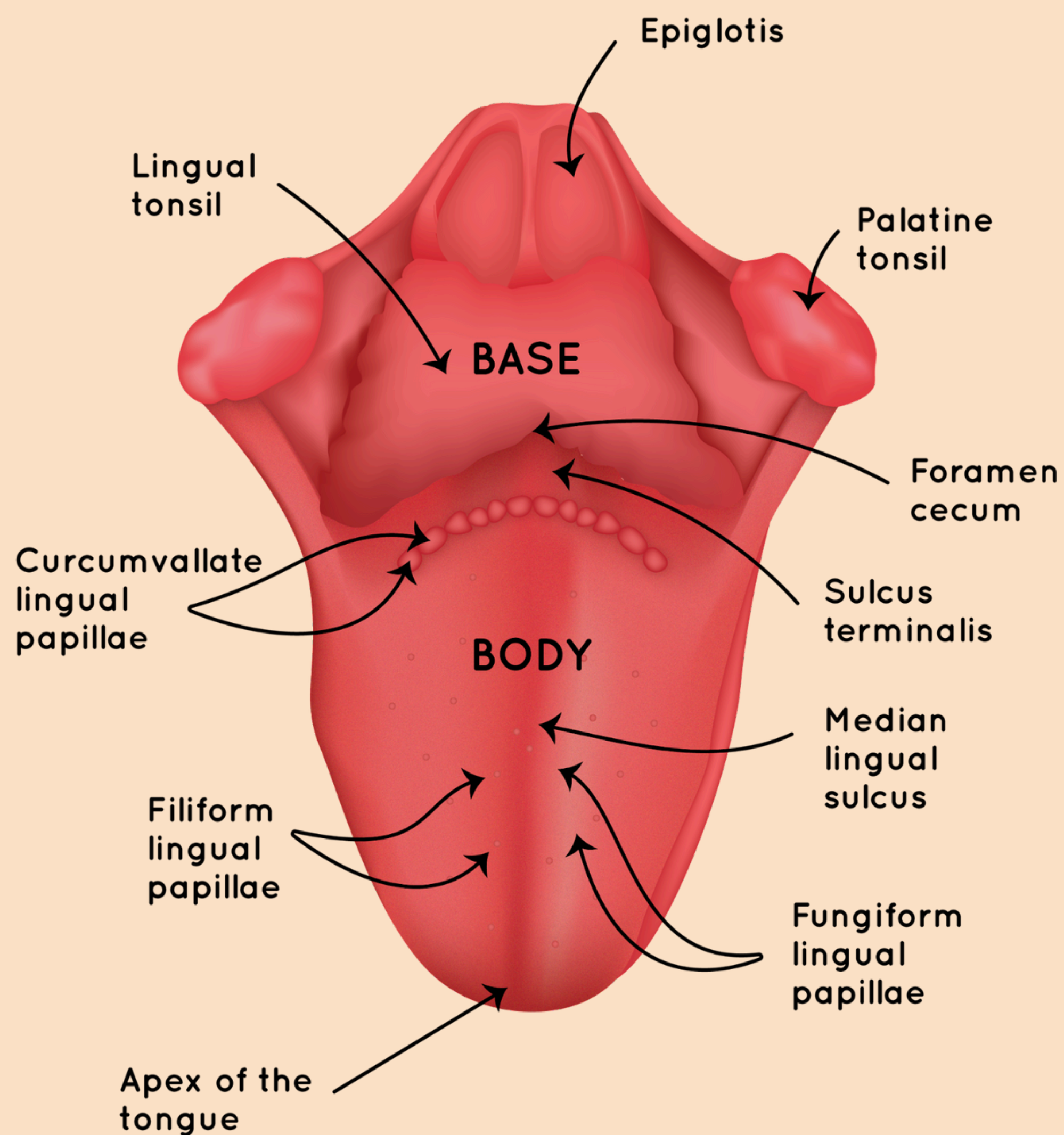
SULCUS TERMINALIS

Sulkus terminalis adalah alur berbentuk V yang memisahkan lidah menjadi dua bagian simetris.



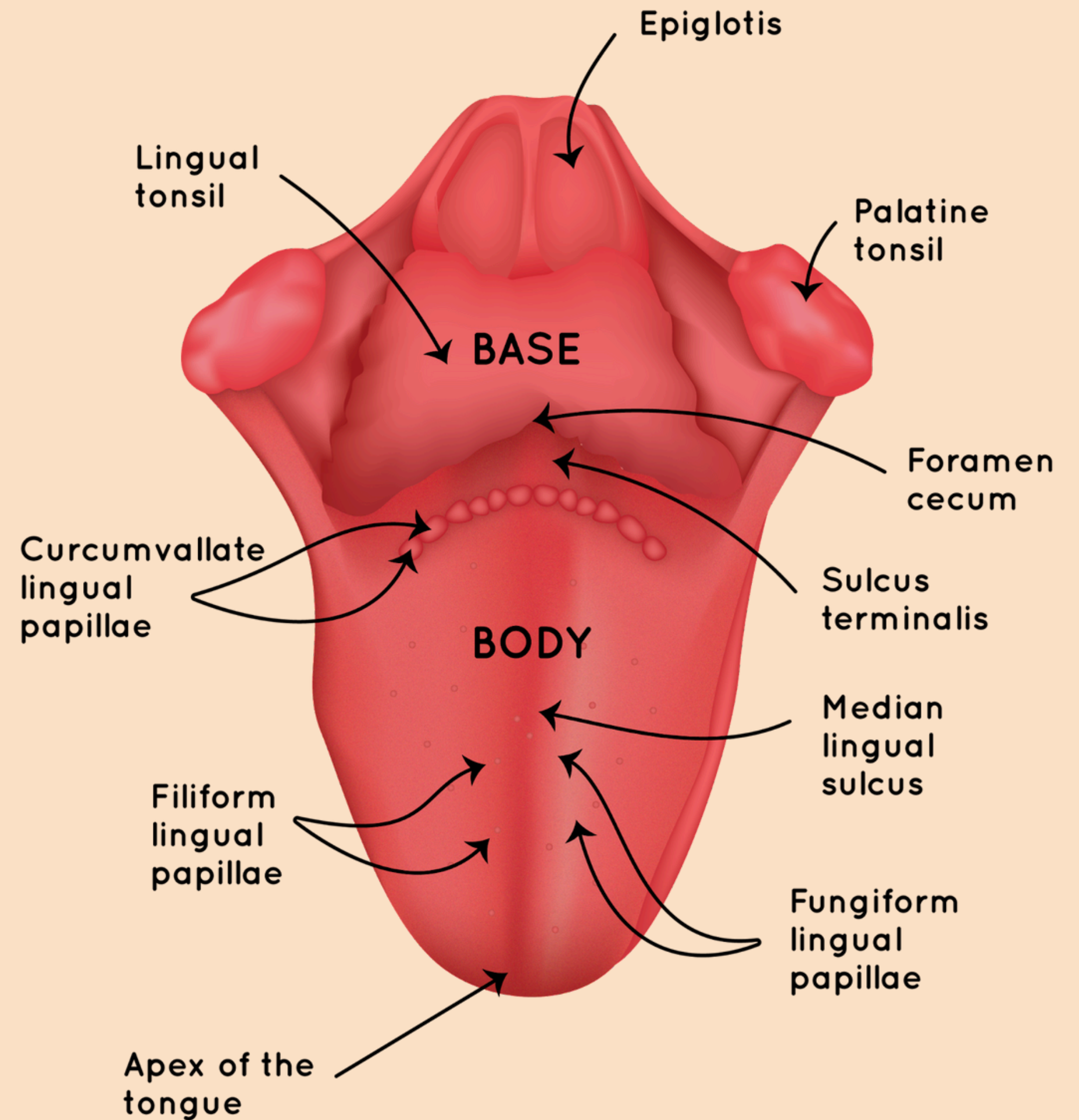
FORAMEN CECUM

Foramen Cecum
adalah lubang dari
saluran tiroglosus
yang merupakan
pemisah dari tonsil
lidah.



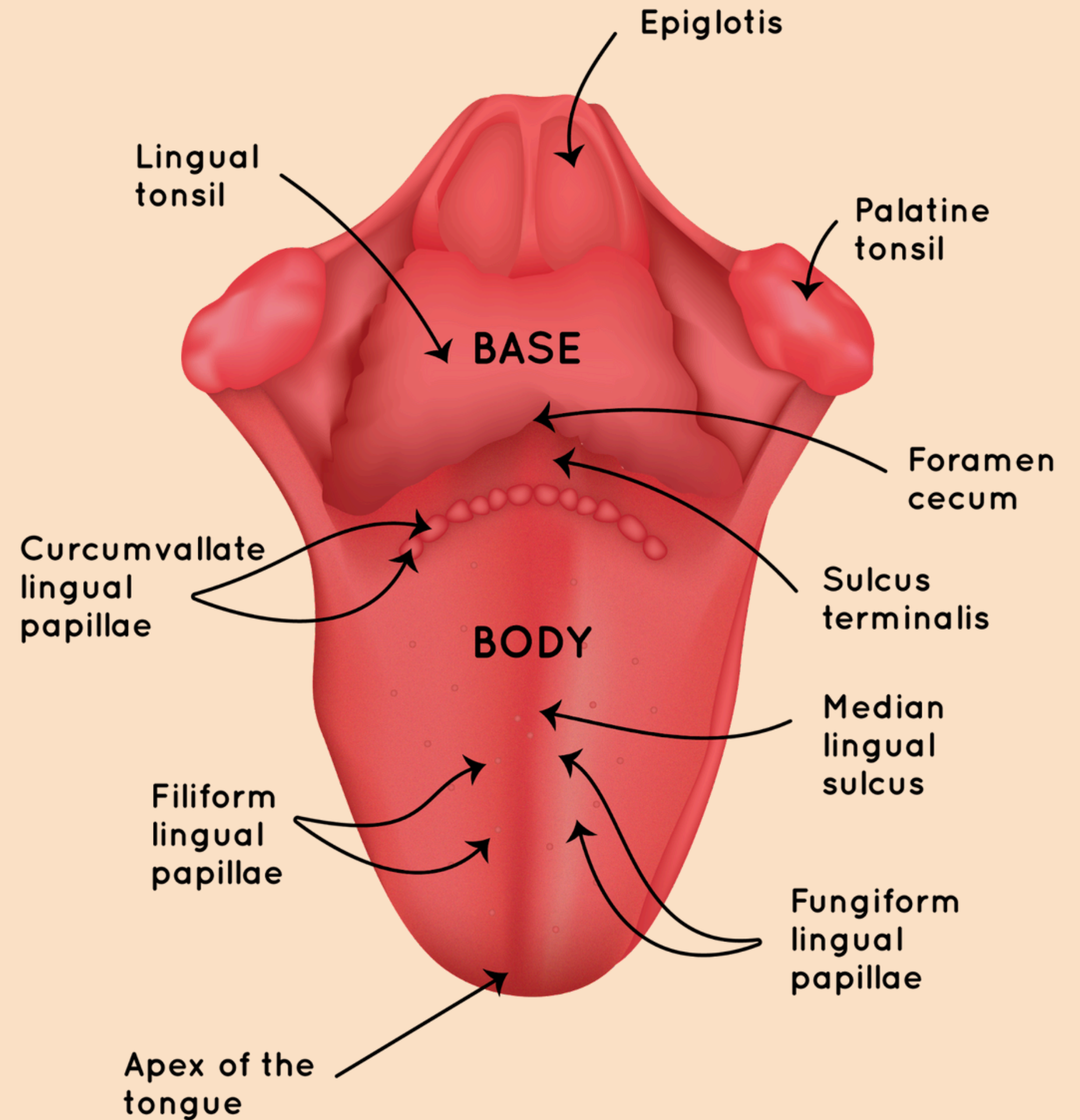
PALATINE TONSIL

Amandel tonsil terletak di bagian belakang tenggorokan. Amandel ini membantu merangsang respons imun untuk melawan infeksi.



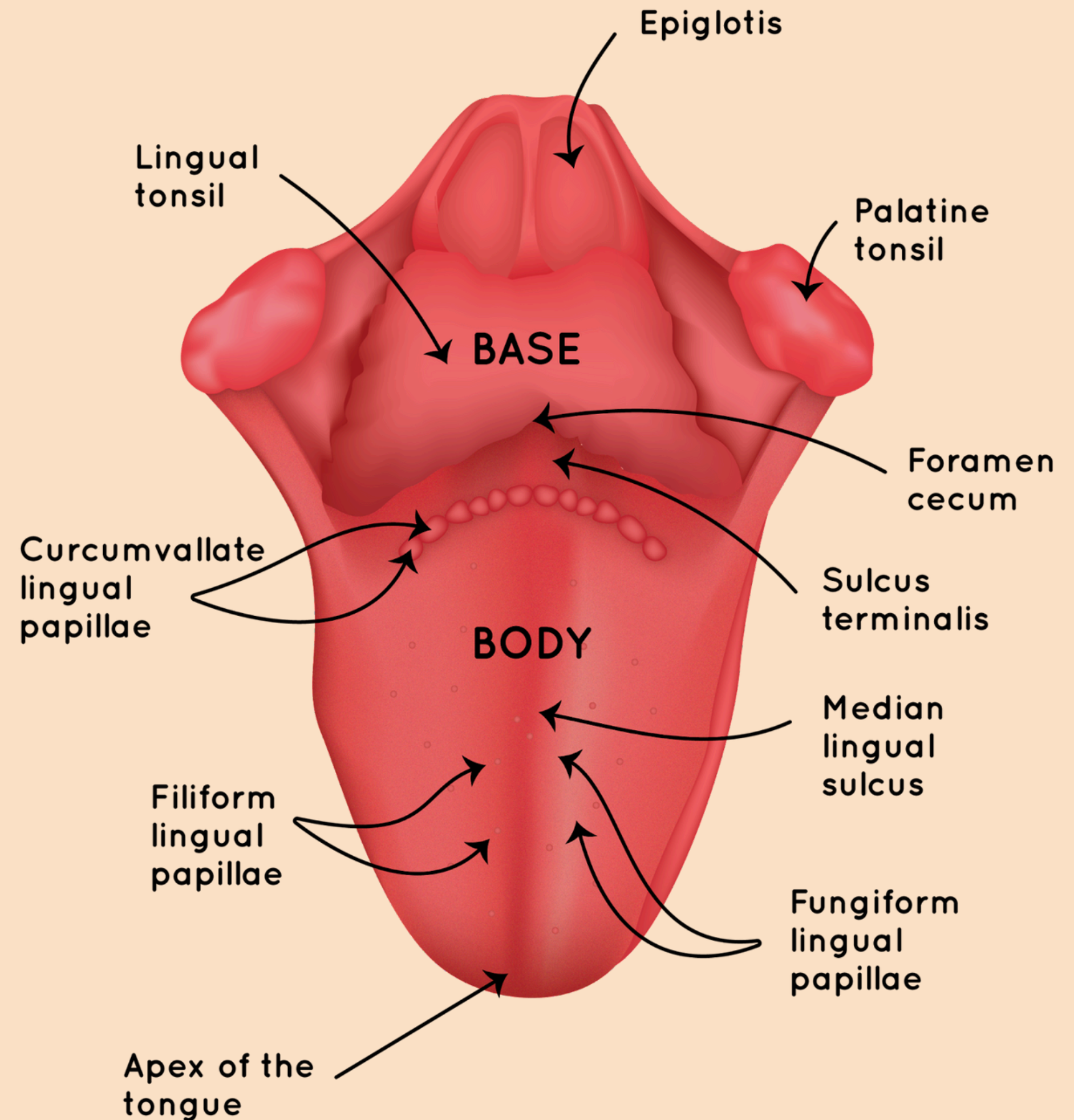
LINGUAL TONSIL

Sekumpulan sel yang berfungsi sebagai pelindung yang letaknya di bagian dasar lidah, dekat dengan amandel. Adanya tonsil ini akan membuat lidahmu aman dari bahaya infeksi kuman yang bisa menyebabkan berbagai masalah kesehatan mulut.

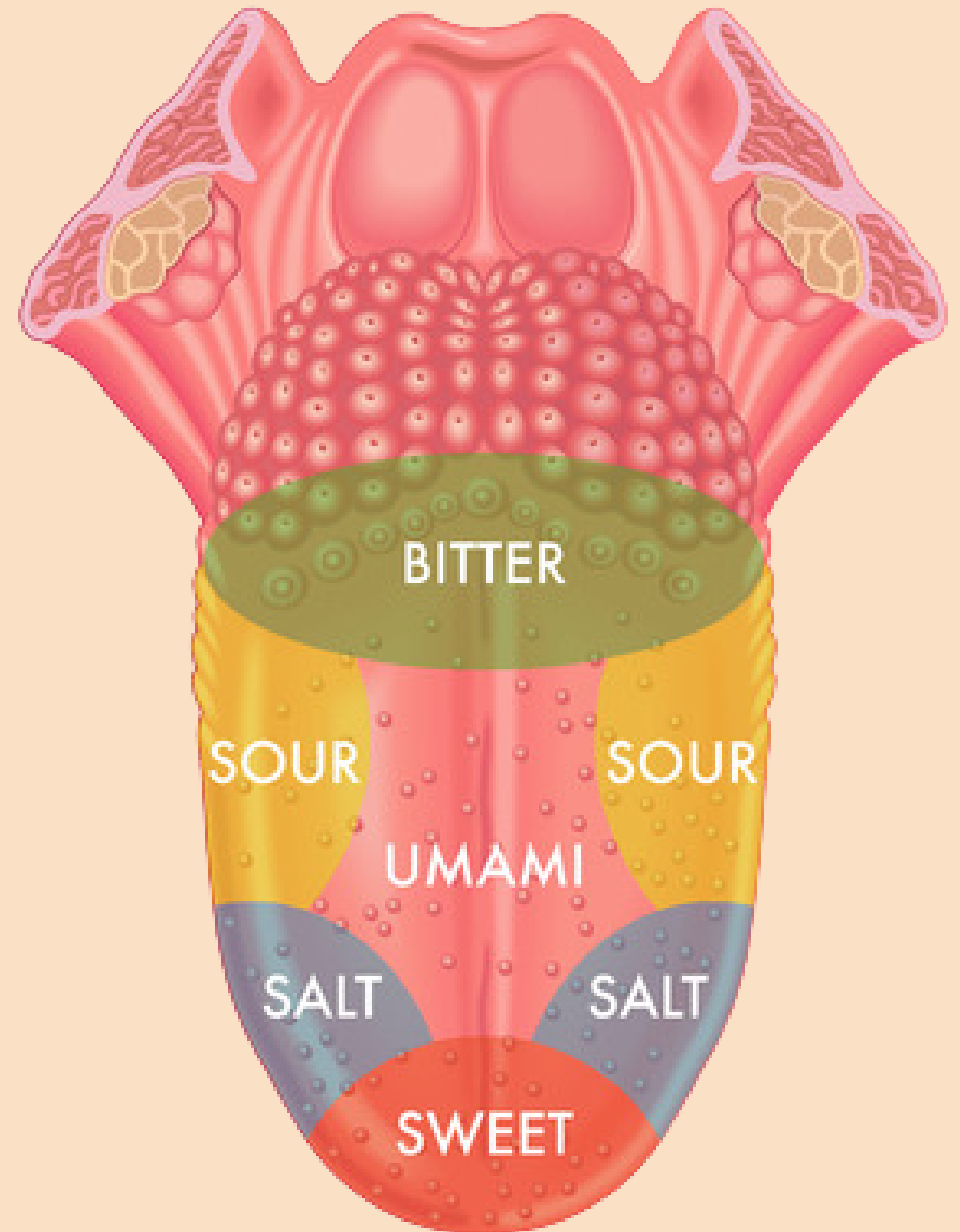


EPIGLOTTIS

Epiglottis adalah lipatan tulang rawan elastis di belakang lidah. Fungsi utamanya adalah untuk menutup tenggorokan saat Anda makan, untuk mencegah makanan masuk ke saluran pernapasan.



LETAK KUNCUP PENGECAP



CONTOH KELAINAN

Perubahan Warna

- warna merah muda
- warna putih
- warna hitam
- warna merah

Perubahan Tekstur

Tekstur lidah yang tampak kasar atau muncul bercak hitam

Lidah Terasa Nyeri

Sariawan dan peradangan papila atau kuncup pengecap.

Lidah Membengkak

Sindrom Down, kanker lidah, leukimia, radang tenggorokan, anemia, dan kelenjar tiroid yang terlalu aktif.

ANY QUESTION?

